

«СОГЛАСОВАНО»

Глава администрации  
Ленинского района г. Пензы

Чипчиу Ю. Б.

« 10 » \_\_\_\_\_ 2015г.

«СОГЛАСОВАНО»

Врио Начальника ОГИБДД  
УМВД по городу Пензе

Рудняев П.Н.

« 02 » \_\_\_\_\_ 2015г.

«УТВЕРЖДАЮ»

Директор МБОУ СОШ №17 г.  
Пензы

О.А. Шуватова

« 10 » \_\_\_\_\_ 2015г.

## ПАСПОРТ

дорожной безопасности образовательного учреждения

# МБОУ СОШ №17 г. Пензы

2015

## Общие сведения

муниципальное бюджетное общеобразовательное учреждение  
общеобразовательная школа № 17 г. Пензы  
(МБОУ СОШ №17 г. Пензы)

Тип ОУ \_\_\_\_\_ образовательное учреждение

Юридический адрес ОУ: ул. Карпинского,31, г. Пенза, 440011

Фактический адрес ОУ: ул. Карпинского,31, г. Пенза, 440011

Руководители ОУ:

Директор Шуватова Ольга Александровна 42-20-57

Заместитель директора  
по учебно-воспитательной работе Бугрова Наталья Евгеньевна, 55-65-31

Заместитель директора  
по воспитательной работе Аббакумова Наталья Ивановна 55-65-31

Ответственные работники  
муниципального органа

образования главный специалист Васильева Екатерина Михайловна,  
(должность) (фамилия, имя, отчество)  
56-02-47  
(телефон)

Ответственные от  
Госавтоинспекции

Инспектор ОГИБДД (должность) (фамилия, имя, отчество)  
Новоженцев В.А. (фамилия, имя, отчество)  
59-90-16  
(телефон)

Ответственные работники  
за мероприятия по профилактике  
детского травматизма

педагог (должность) Дергунова Е.А. (фамилия, имя, отчество)  
34-78-67  
(телефон)

Руководитель или ответственный  
работник дорожно-эксплуатационной  
организации, осуществляющей  
содержание УДС\*

\_\_\_\_\_ Кривов Ю.И. \_\_\_\_\_  
(фамилия, имя, отчество)

\_\_\_\_\_ 68-52-67 \_\_\_\_\_  
(телефон)

Руководитель или ответственный  
работник дорожно-эксплуатационной  
организации, осуществляющей  
содержание ЦОДД\* директор центра организации дорожного  
движения г. Пензы Володин Олег Николаевич, 99-04-71

Количество учащихся - 403

Наличие уголка по БДД есть, фойе первого этажа  
(если имеется, указать место расположения)

Наличие класса по БДД нет  
(если имеется, указать место расположения)

Наличие автогородка (площадки) по БДД нет

Наличие автобуса в ОУ нет  
(при наличии автобуса)

Владелец автобуса \_\_\_\_\_  
(ОУ, муниципальное образование и др.)

Время занятий в ОУ: понедельник – суббота

1-ая смена: 8:30 – 14:10

2-ая смена: нет

внеклассные занятия: 14:10-19:00

Телефоны оперативных служб:

01 – МЧС;

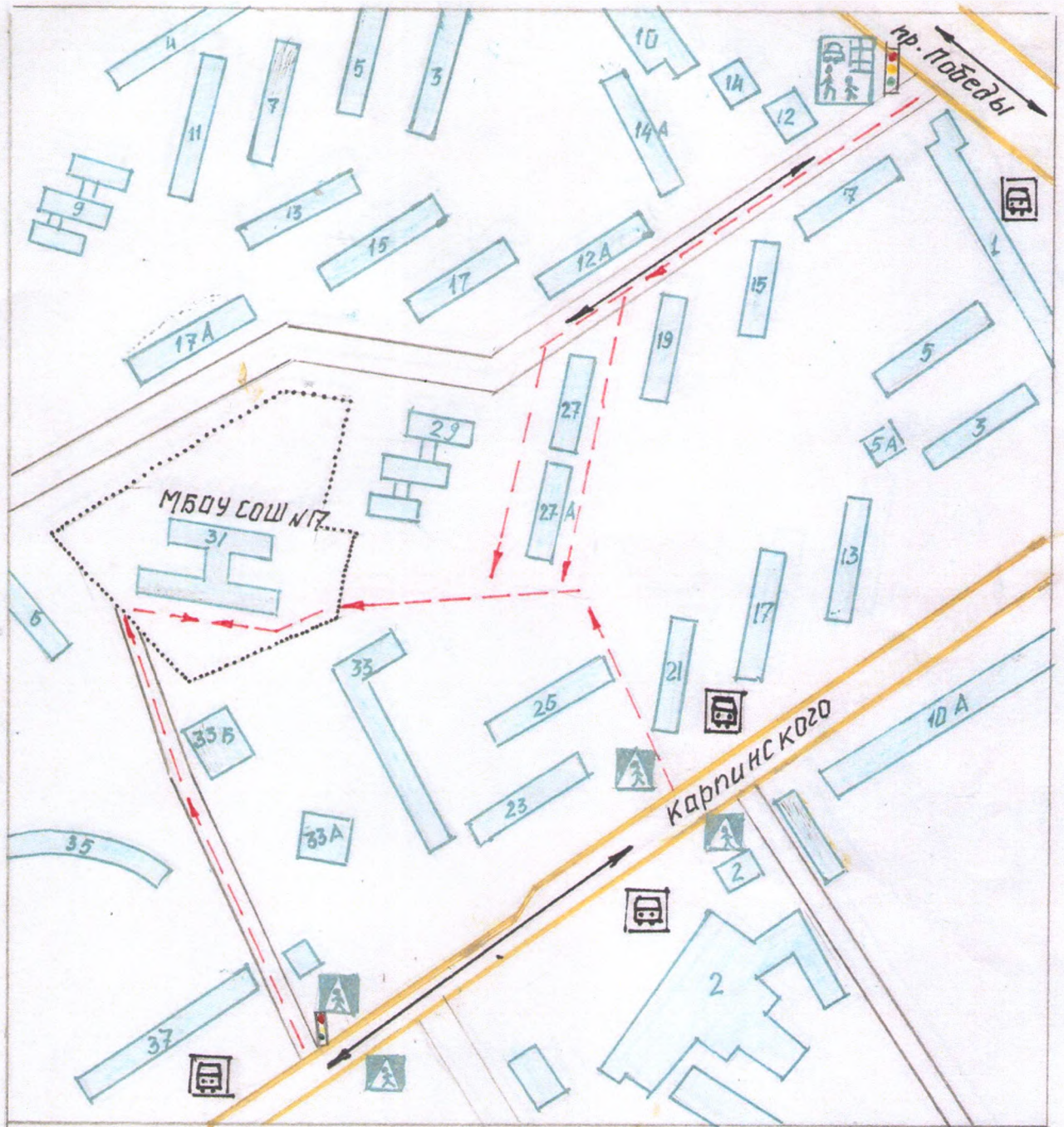
02 – Полиция;





03 – скорая медицинская помощь;

112 – экстренный вызов.

\* Дорожно-эксплуатационные организации, осуществляющие содержание УДС, несут ответственность в соответствии с законодательством Российской Федерации (Федеральный закон «О безопасности дорожного движения» №196-ФЗ, КоАП, Гражданский кодекс).

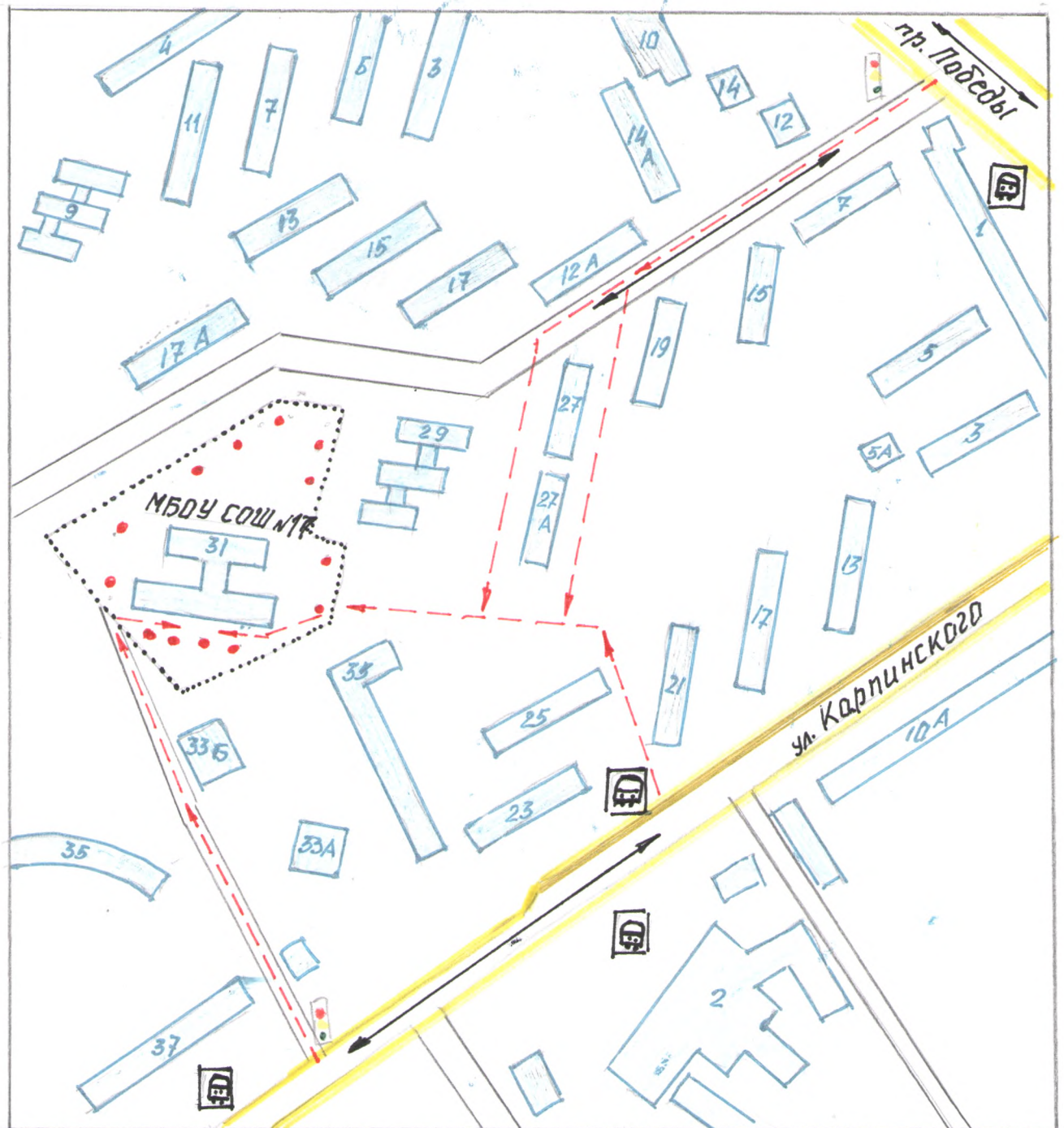
Район расположения МБОУ СОШ №17 г. Пензы,  
пути движения транспортных средств и детей (учеников)



-  - Жилая застройка
-  - Проезжая часть
-  - Движение транспортных средств
-  - Движение учащихся в (из) школы

План – схема № 2

Организация дорожного движения в непосредственной близости от школы с размещением соответствующих технических средств, маршруты движения детей и расположение парковочных мест



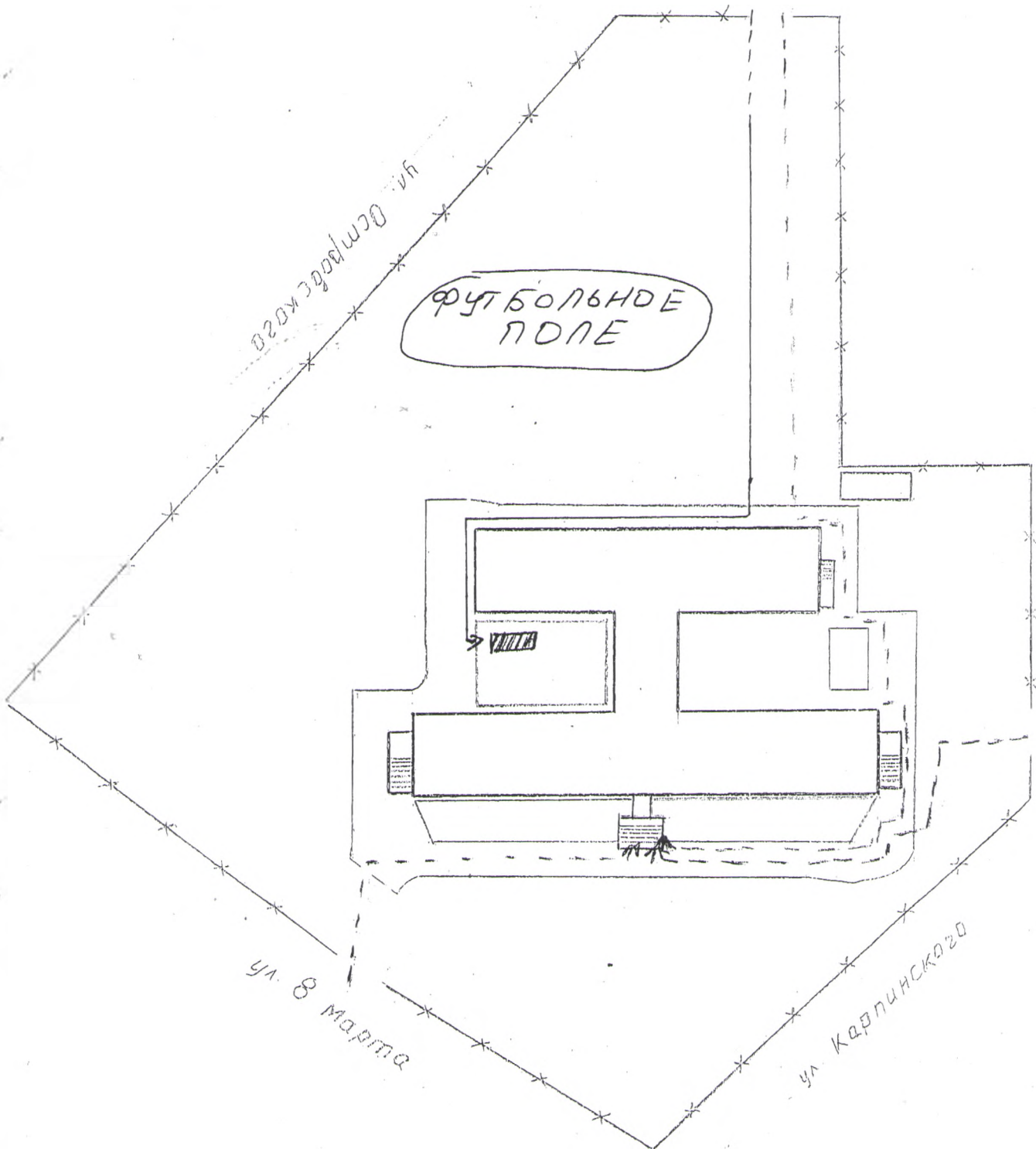
..... - Ограждение образовательного учреждения

• • • - Искусственное освещение

—▶ - Направление движения транспортного потока

—▶ - Направление движения детей от остановок маршрутных транспортных средств

Пути движения транспортных средств к местам разгрузки/погрузки и рекомендуемые пути передвижения детей по территории школы



- > Въезд/выезд грузовых трансп. средств.
- > Движение грузовых трансп. средств на территории школы
- - -> Движение детей и подростков на территории школы
- ▨ - место разгрузки/погрузки